

## 令和6年度 柿生保育園 年間行事予定について（補足説明）

### ※春の保育参観について

・5月～6月に保育参観を行います。新しい環境にも慣れ、お友だちや保育者とふれあっている姿や日常の園生活の様子をご覧いただく予定です。5歳児は、保育参観と個人面談を行います。  
参観方法などの詳細は、後日、お知らせいたします。

### ※5歳児お楽しみ保育について

・園生活最後の年を迎える年長児の思い出作りとして、7/27(土)に園舎内で「お楽しみ保育」を行います。  
土曜日の通常保育のお子様は、乳児室と2歳児保育室にて過ごしますので、ご協力の程、宜しくお願いいたします。

### ※乳児(0,1,2歳児)運動遊びDayについて《0歳:9/18(水)、1歳:9/19(木)、2歳:9/20(金)》

・令和5年度同様、乳児クラスは平日の保育の中で「運動遊びDay」を行います。当日は保育者と一緒に、子ども達が様々な運動遊びを楽しみます。その様子を保護者にご覧いただく内容を検討しております。決まり次第皆様にお知らせいたします。

### ※幼児(3,4,5歳児)運動会について

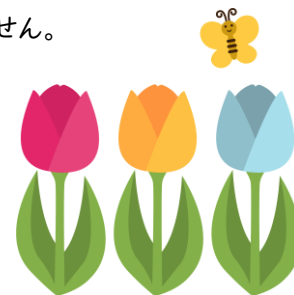
・10/5(土)の運動会は幼児クラス(3,4,5歳児)で行う予定です。詳細内容や時間帯については感染症の状況を踏まえ検討しております。決まり次第、皆様にお知らせいたします。  
・乳児クラスは、通常保育を行います。

### ※秋の保育参観および個人面談について(10～11月)

・10～11月に保育参観を行います。日頃のお子さんの様子をご覧いただく予定です。  
参観方法につきましては、決まり次第、皆様にお知らせします。  
・各年齢の期間内で保育参観と個人面談を行います。なお、5歳児はこの期間は保育参観のみとなります。

### ※芋ほり遠足について(4,5歳児)

・貸し切りバスに乗り「黒川東堂農団地」にて4,5歳児の芋ほり活動を予定しております。バス代は実費徴集させていただきますので、何卒宜しくお願いいたします。また、帰園後給食を食べますので、お弁当はいりません。  
詳しい内容は期日が近づきましたら改めてお知らせいたします。



### ※かっきーまつりについて

・令和6年度より、かっきーまつりは、土曜日開催となります。

### ※保育発表会について

・12/7(土)の保育発表会は幼児クラス(3,4,5歳児)の参加で表現遊びや劇遊び等を行う予定です。詳細内容や時間帯などについては感染症の状況を踏まえ検討しております。決まり次第、皆様にお知らせいたします。  
・乳児クラスは、通常保育を行います。

### ※年度末懇談会について

・1月、2月に予定しておりますが、感染症の状況により日程が変更する場合がありますのでご了承ください。

### ※卒園式につて

・3/8(土)は柿生保育園の卒園式が行われます。詳細内容については、決まり次第お知らせいたします。  
・令和6年度より、4歳児以下は、通常保育を行います。就労の場合のみのお預かりとなります。

### ※お別れ集会(全園児)について

・3/11(火)は園内で遠足の雰囲気味わう活動や遊びを行い、園庭または保育室でお弁当を食べます。全園児がお弁当持参となり、雨天の場合も給食がありませんので、この日はお弁当を忘れずにお持ちください。当日の活動内容や持ち物などの詳細につきましては、期日が近づきましたら改めてお知らせいたします。